

*Implementation of sustainable tourism development principles in national park / protected area regions*

# NATURE EDUCATION IN SNEŽNIK AND NANOS TOURISM AREA

Erika Kovačič

Krajinski park Pivška presihajoča jezera



PROGRAM  
RAZVOJA  
PODEŽELJA



Evropski kmetijski sklad za razvoj podeželja: Evropa investira v podeželje

Pivška  
presihajoča  
jezera  
KRAJINSKI PARK

## KRAJINSKI PARK PIVŠKA PRESIHAJOČA JEZERA

*The Seasonal Lakes Of Pivka Nature park*



Leto ustanovitve  
Year of foundation **2014**

Ustanovitelj: Občina Pivka  
Founder: Pivka Municipality

Uprava: Zavod za upravljanje dediščine in turizem Pivka  
Managed by: Public Institute for Management of Heritage and Tourism Pivka

- območje parka / protected nature park area
- vplivno območje parka / buffer zone
- varstveno območje jezer / protected lakes area

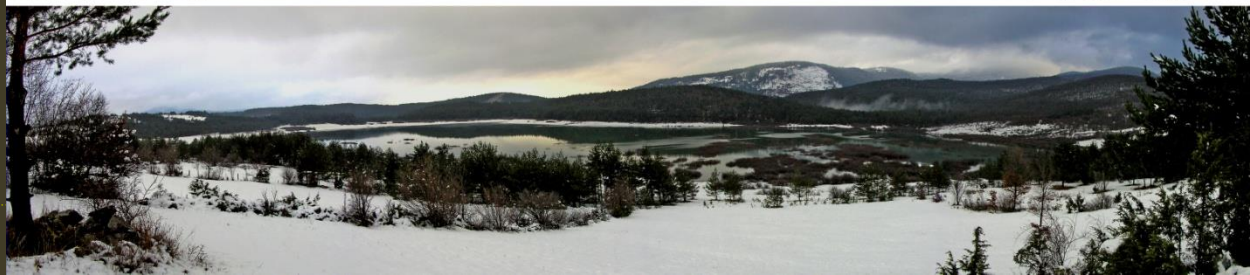
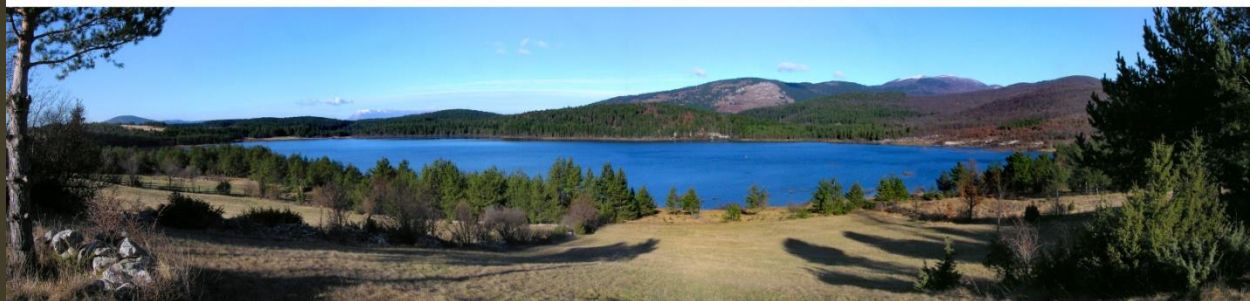
- Jeredovce
- Krajnikov dol
- Petelinjsko jezero
- Palško jezero
- Klenski dol
- Radohovsko jezero
- Parsko jezero
- Malo Drskovško jezero
- Veliko Drskovško jezero
- Veliko Zagorsko jezero
- Malo Zagorsko jezero
- Veliki dol (za Kalcem)
- Kljunov ribnik
- Kalsko jezero
- Bačko jezero
- Laneno jezero
- Šembijsko jezero



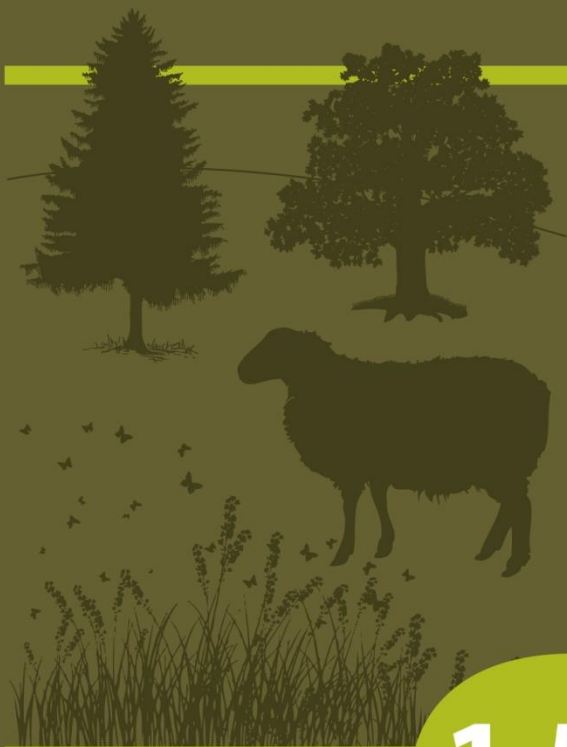
17

**presihajočih jezer**  
*seasonal lakes*









pretežno bukovo-jelov gozd  
*mostly beech-fir forest*

pašniki / *pastures*

travniki / *meadows*

1.500





687

## Rastlinskih in živalskih vrst *The flora and fauna*

Veliko  
REDKIH vrst!  
*Many RARE  
species*

133 ptice  
*birds*

182 rastline  
*plants*

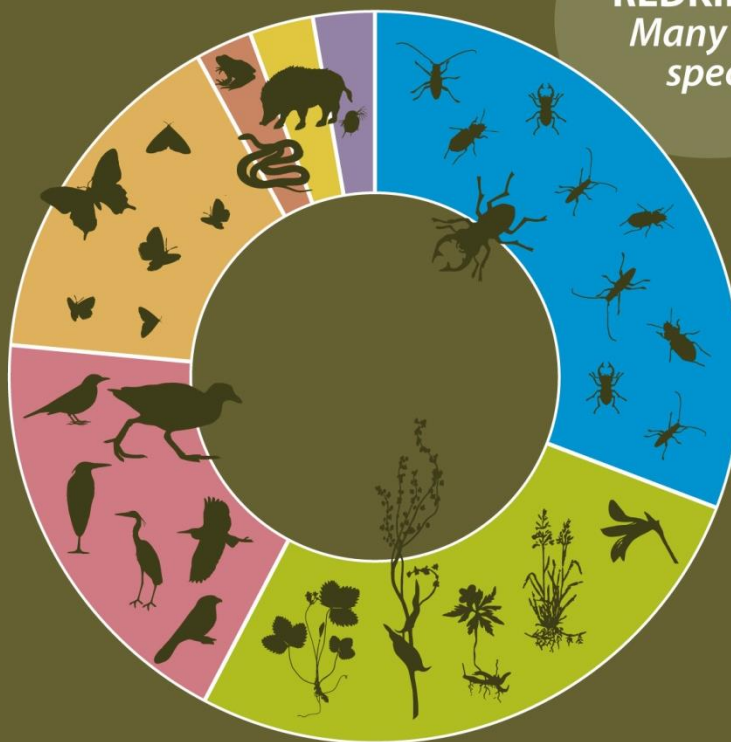
211 hrošči  
*beetles*

106 dnevni metulji  
*diurnal butterflies*

18 vodni nevretenčarji  
*water invertebrates*

20 sesalci  
*mammals*

17 dvoživke, plazilci  
*amphibians, reptiles*









**Kraški škrgonožec (endemit)**  
*The endemic karst fairy shrimp*  
*(Chirocephalus croata)*

99 %

## Območje "Nature 2000" "Natura 2000" site



- habitatna direktiva / *habitats directive*
- ptičja direktiva / *birds directive*



50

vrst  
*species*

10

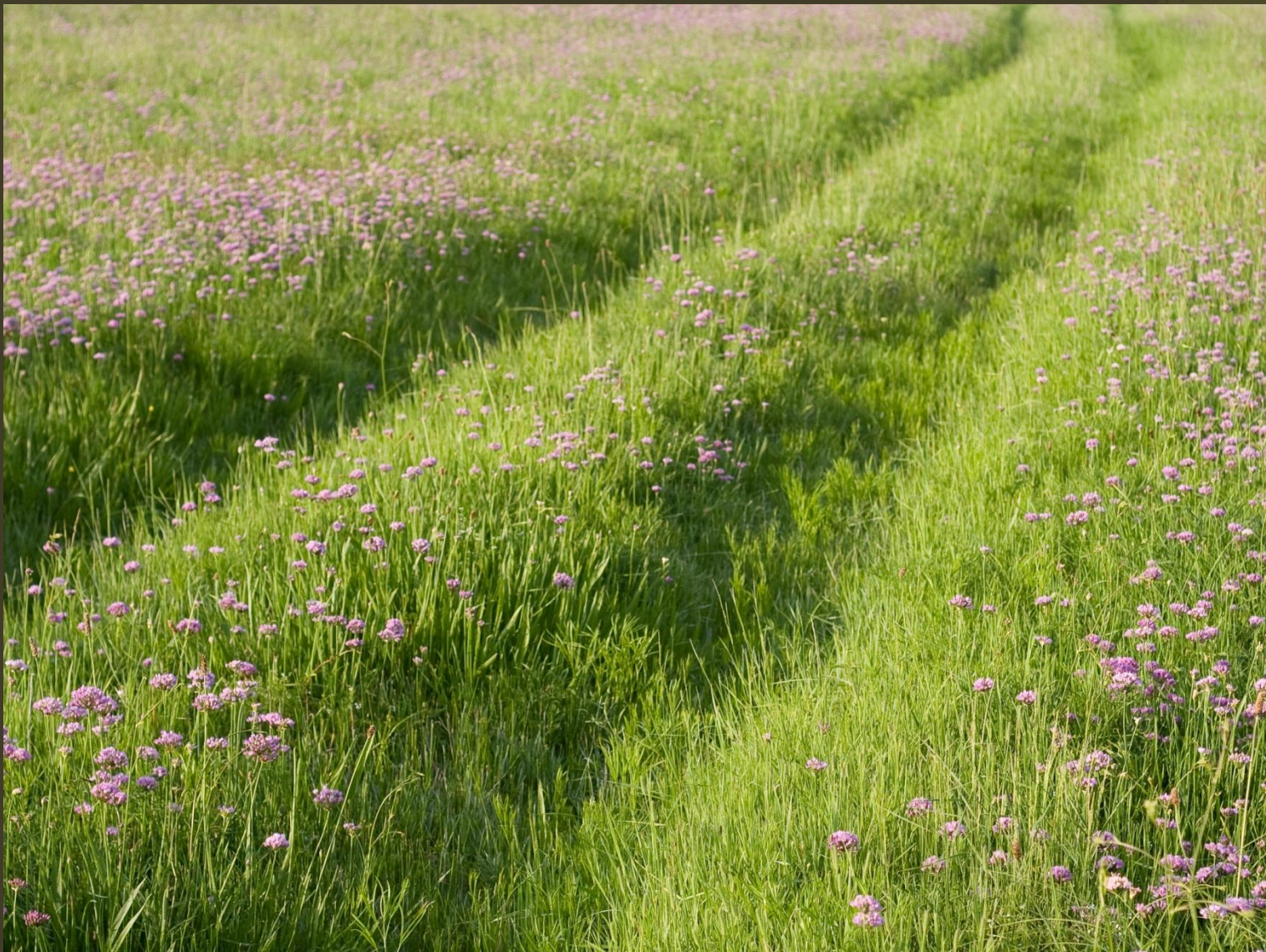
habitatnih tipov  
*habitats types*

































Na pestro  
vplivaj

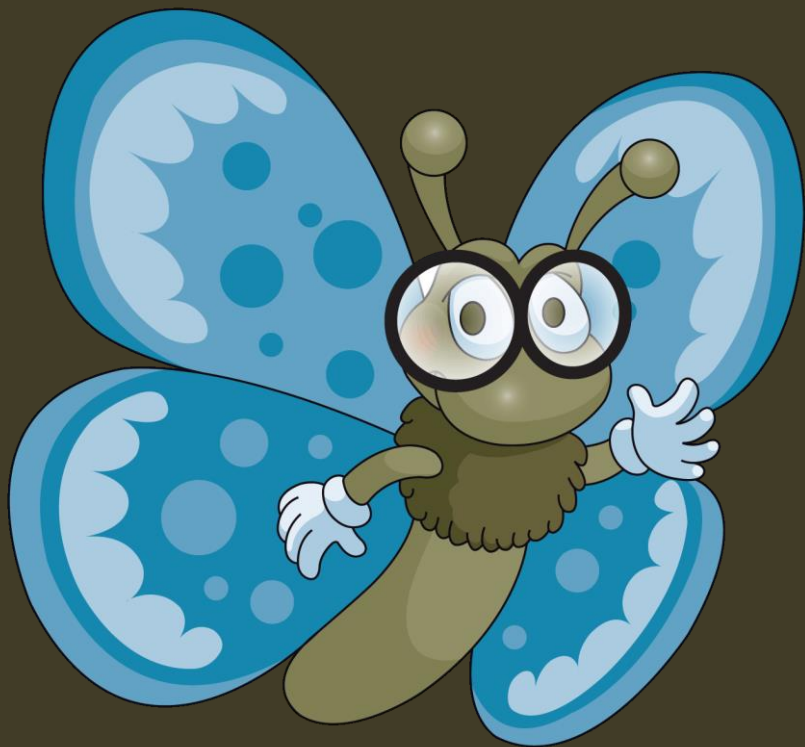
Three  
influence  
of the Up  
KARST, W





















































Petra Praškovič Pet  
[WWW.PETRADRASKOVIC.COM](http://WWW.PETRADRASKOVIC.COM)













# ŽIVA

ČISTILNA NAPRAVA PIVKA



Približno toliko vode porabi eno gospodinjstvo v enem dnevu. Le koliko vode bo moralo še preteči, da bomo preudarni pri uporabi vode?

**NA ZEMLJI JE VODA GLAVNA**

Če gledati na svet planet, si mislija, kar 70% njegove površine je voda. Na Zemlji pa je voda, ki jo vidimo, le nekaj odstotkov. Večina vode na Zemlji je zamrznjena v ledenih masah in ledenikih. Voda, ki jo vidimo, je tista, ki jo uporabimo. Voda je zelo draga, zato jo moramo varno uporabiti.





# KRAS REZERVOAR VODE ZA VSO SLOVENIJO

Skoraj polovica Slovenije je iz karbonatnih kamnin, tako da voda, tudi onesnažena, zlahka pronicava v podzemlje in seveda v podtalnico. **BODI POZORNA!** Karbonatni vodonosnik napaja več kot polovico Slovenije, zato je ključ za čisto vodo na kraškem območju, kot je denimo Ptujsko, povsem na mestu.

## In zakaj je kraški vodonosnik tako ranljiv in občutljiv na onesnaževanje?

Ker se onesnažena voda zlahka pretaka skozi vodotopne karbonatne kamnine v podzemlje in po različnih, tudi zelo nepredvidljivih poteh zelo hitro počuje do izvirov pitne vode. V obdobju suše pa se nesnaga v podzemlju celo uskladiči in šele kasneje brušne na dan.













[erika.kovacic@pivka.si](mailto:erika.kovacic@pivka.si)

[www.pivskajezera.si](http://www.pivskajezera.si)